

経営には、二つの道のりがある

√ 熟

第五回 ROOT no MORI jyuku
2014.10.15
19:00-21:00

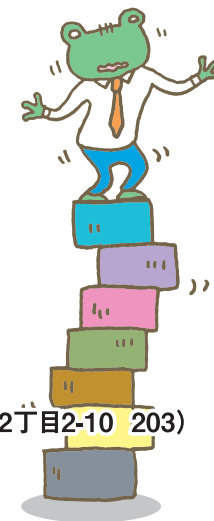
やってはいけないことを知る

経営とは一部の独占企業を除き、必ずライバル他社（競合他社）が存在します。集客や商品のことを研究することも大切な経営活動のひとつですが、「負けない競争」を意識できなければ、なぜ競争に負けたのか（勝ったのか）すらわかりません。水は高きから低きへ流れるという法則性は誰しもわかることですが、経営において川下から川上へ一歩懸命泳いでいる経営活動に気づけいない場合があります。その原因はセンスや能力の差でなく単に「経営競争の法則」を知っているかいないかに過ぎません。本勉強会は経営を根本から見直し、負けない経営の知識を習得し、今まで何かしら学ばれ・実践されてきたことを論理的に検証することができ、勘や成功体験だけでなく、根拠ある次の布石を打てる経営者になることを成果として継続的に経営戦略を学ぶ場であります。

何をするかではなく、何をしないかだ。

利益性の原則を知る

「売上さえ上げれば!」と実践し、「あれっ忙しくなるだけ?」と二律背反の壁にぶつかります。この問題を紐解く、売上主義ではなく、シェア主義の思考を研究します。



日時

2014年10月15日(水曜日) 19:00~21:00

会場

新生ラボ(〒862-0908 熊本県熊本市東区新生2丁目2-10 203)
<http://shinsei-labo.com/>

講師

畑岡誠也

(ルートの森:財研株式会社) (ランチェスター経営(株)公認社長塾長)

会計業界20年超。[数字に強い]=[経営に強い]と経営者に頼られる傾向がありますが、実際に永続的な黒字経営をサポートすることができず、困惑していた時に「ランチェスター経営戦略」に出会う。“集中の効果”と逆に“分散の危険”を自ら体感し、業績向上の鍵は知っているか?いないか?だけの知識であることを実感する。中小零細企業経営者に対し、競争法則を熟知し限りある現況の経営資源の中で勝ち易き領域を発見することに重きを置き、戦略社長塾、目標設定研究会等の定期的勉強会の主催やコンサルティングを行う。

参加費

お一人様3,000円(税込) 当日現金にて
※初回参加者に「ルートの森冊子」贈呈。リピーターの方は持参下さい。

人数

先着15名(予定人数になり次第受付終了とさせていただきます。)

主催者

ドルフィンワークス 代表 西田ミワ

事務所:〒862-0902 熊本県熊本市東区東本町16-39-1001
<http://dolphin-w.com>

お申込

下記情報をご記入後本紙を、FAX [096-368-8176] へご返送ください。
メールの場合は下記情報を、info@dolphin-w.comへ送信下さい。
ルートの森サイトwww.zai-ken.jpからもお申込みいただけます。

参加申込	御社名	業種(業)	参加者名	※複数で参加される方は全員のお名前		
	所在地		TEL	mail		